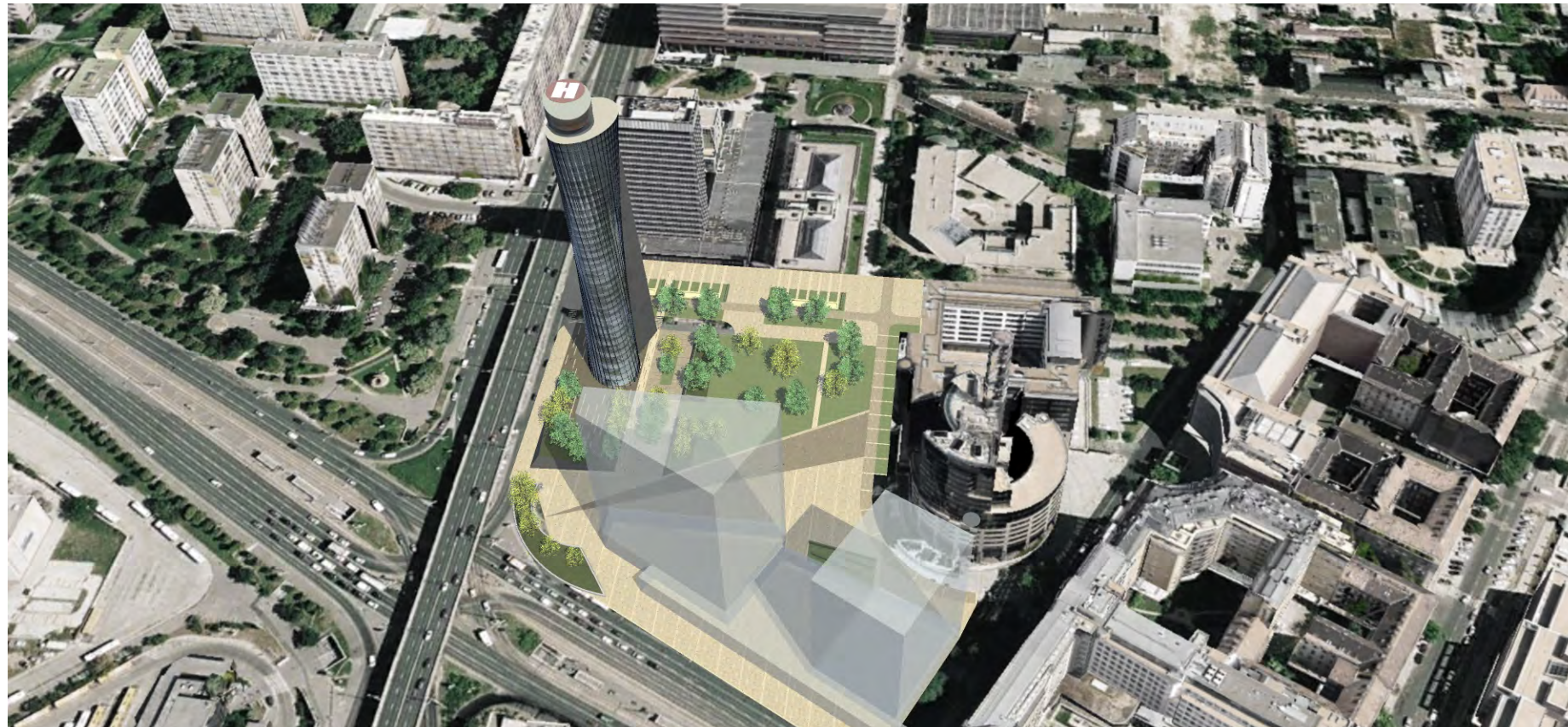


METROPOLITAN TOWER

Bp. XIII. Váci út, hrsz. 27815/9

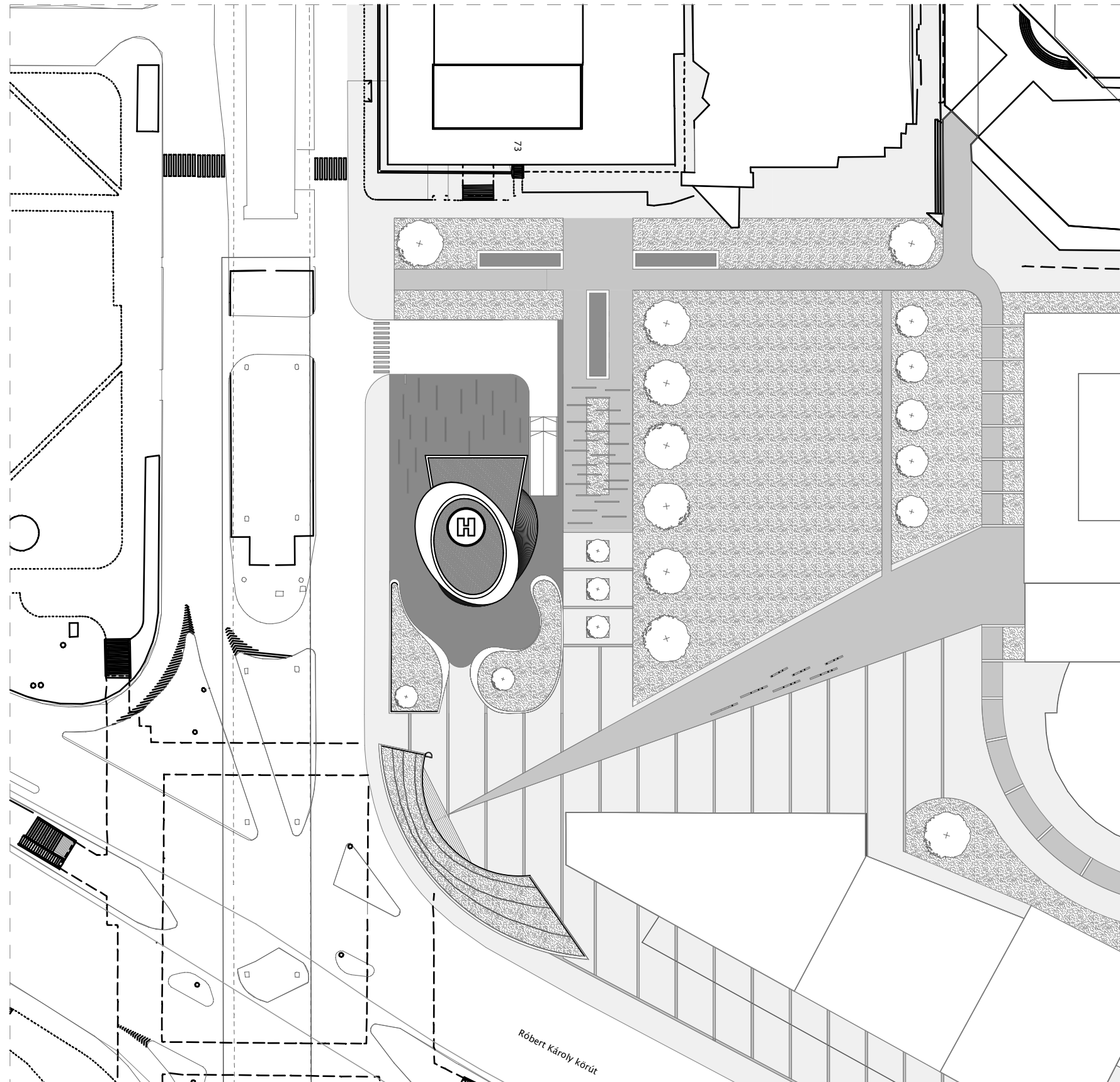


Megrendelő: Metropolitan City Kft. 1137 Bp. Jászai Mari tér 6.

Tervező: Kovács Zoltán - Period Design Kft. 1136 Bp. Hegedűs Gyula u. 8.

METROPOLITAN TOWER

Bp. XIII. Váci út, hrsz. 27815/9



MUTATÓK:

TELEKMÉRET:	2.780 m ²
BEÉPÍTETT ALAPTERÜLET:	732,5 m ²
BEÉPÍTETTSÉG:	$732,5 / 2.780 = 26,3\%$
TEREPSZINT ALATTI BEÉPÍTÉS:	2.478,90 m ²
TEREPSZINT ALATTI BEÉPÍTETTSÉG:	$2.478,9 / 2.780 = 89,2\%$
ÖSSZES SZINTTERÜLET:	22.100 m ²
MEGEGEDETT SZINTERÜLET:	22.240 m ²
SZINTERÜLET MUTATÓ:	$22.100 / 2.780 = 7,95$
SZINTEK SZÁMA	40
ÉPÍTMÉNYMAGASSÁG:	126,0 m

Megrendelő: Metropolitan City Kft. 1137 Bp. Jászai Mari tér 6.

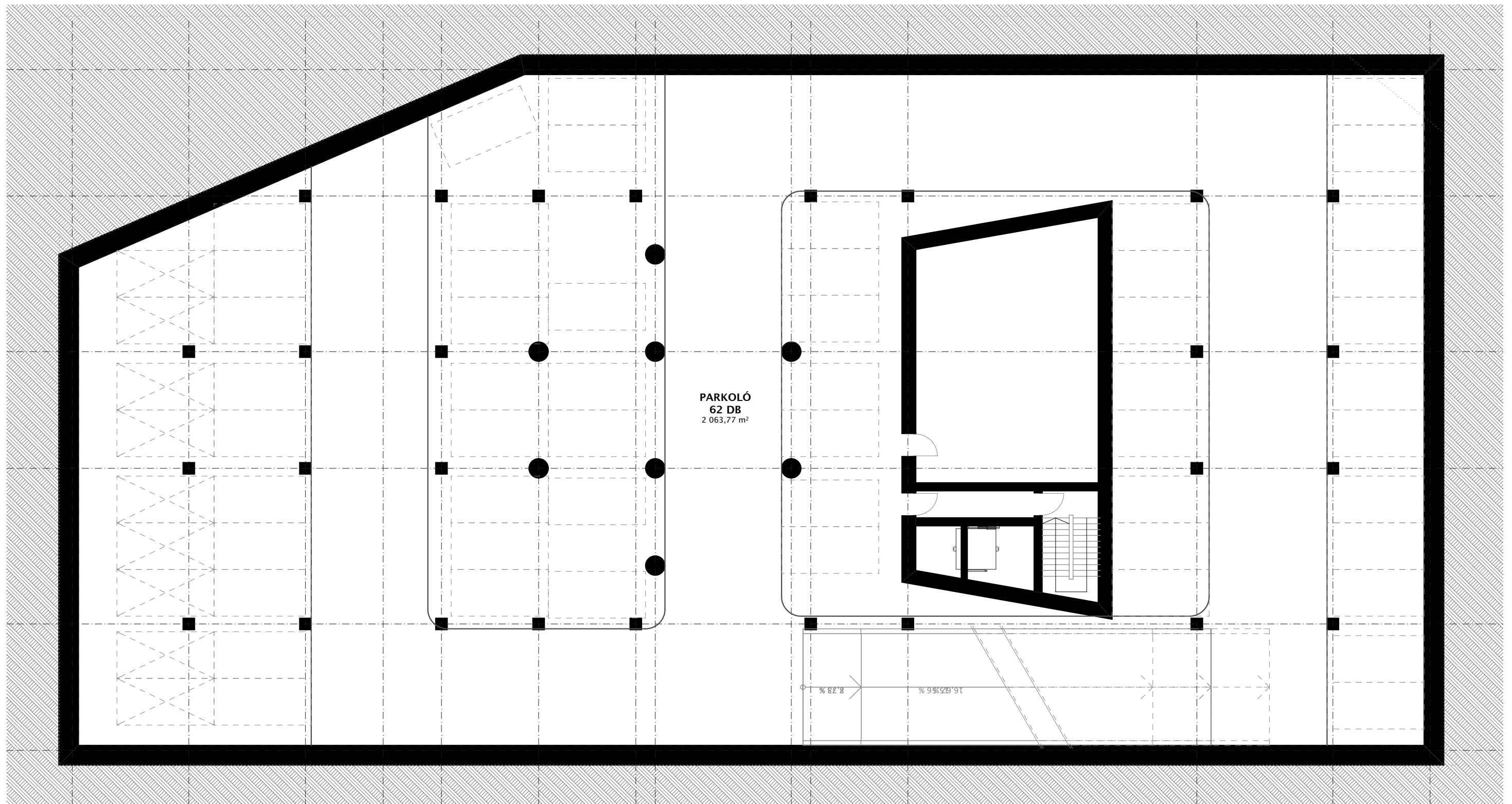
Tervező: Kovács Zoltán - Period Design Kft. 1136 Bp. Hegedűs Gyula u. 8.

Helyszínrajz

M 1:1000

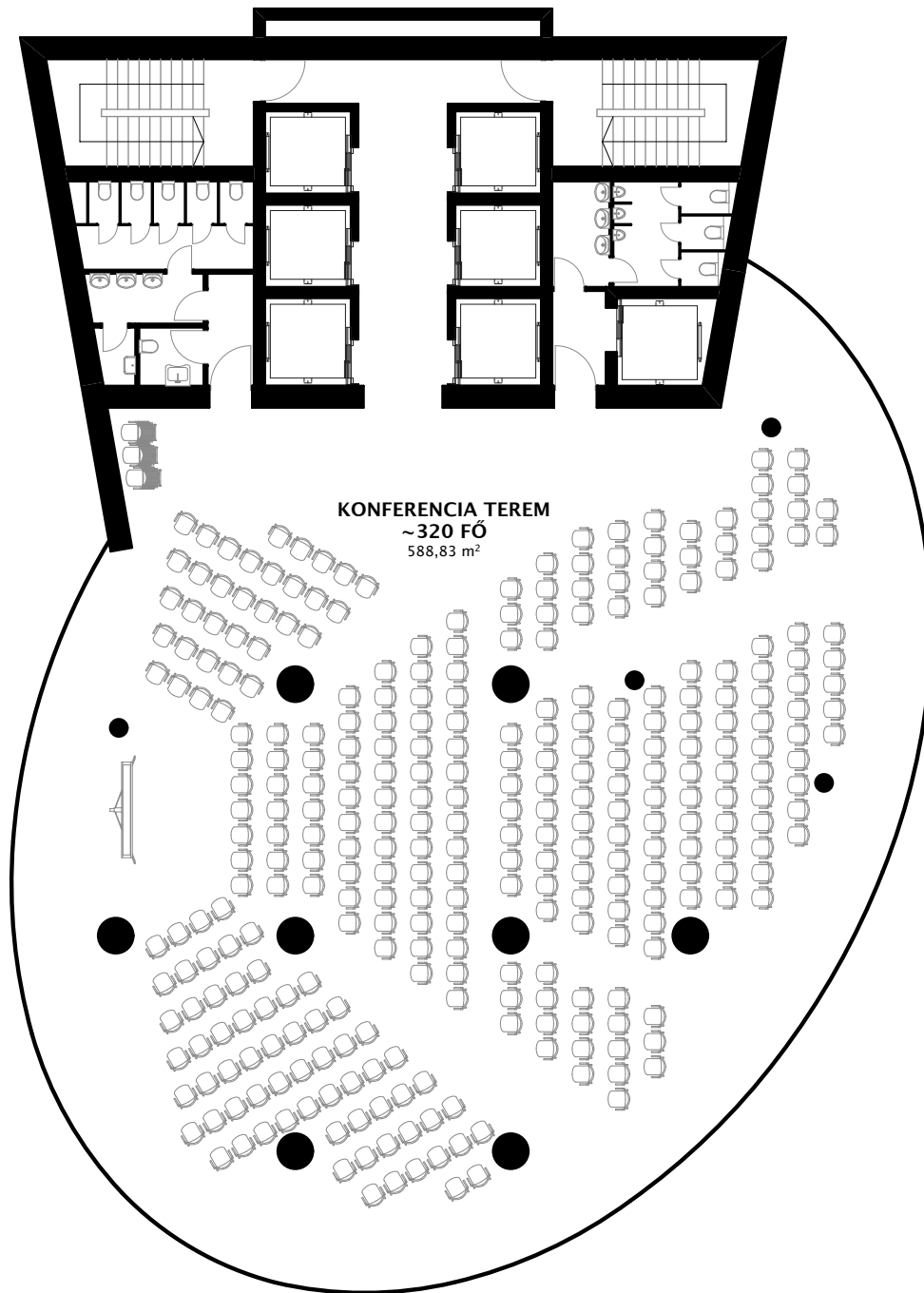
METROPOLITAN TOWER

Bp. XIII. Váci út, hrsz. 27815/9



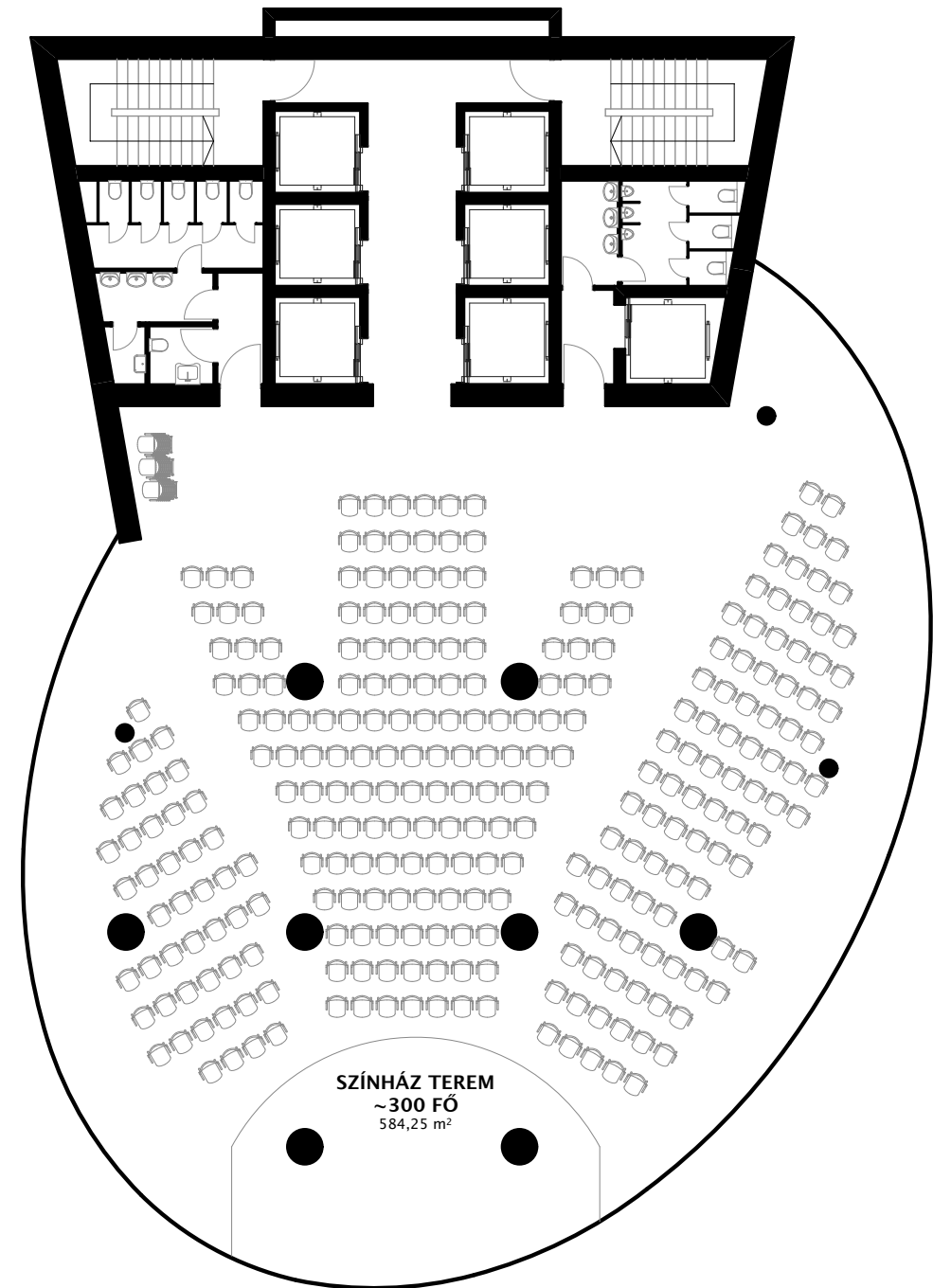
METROPOLITAN TOWER

Bp. XIII. Váci út, hrsz. 27815/9



Hasznos terek: 610 m²
Kiszolgáló terek: 105 m²

Összesen: 715 m²

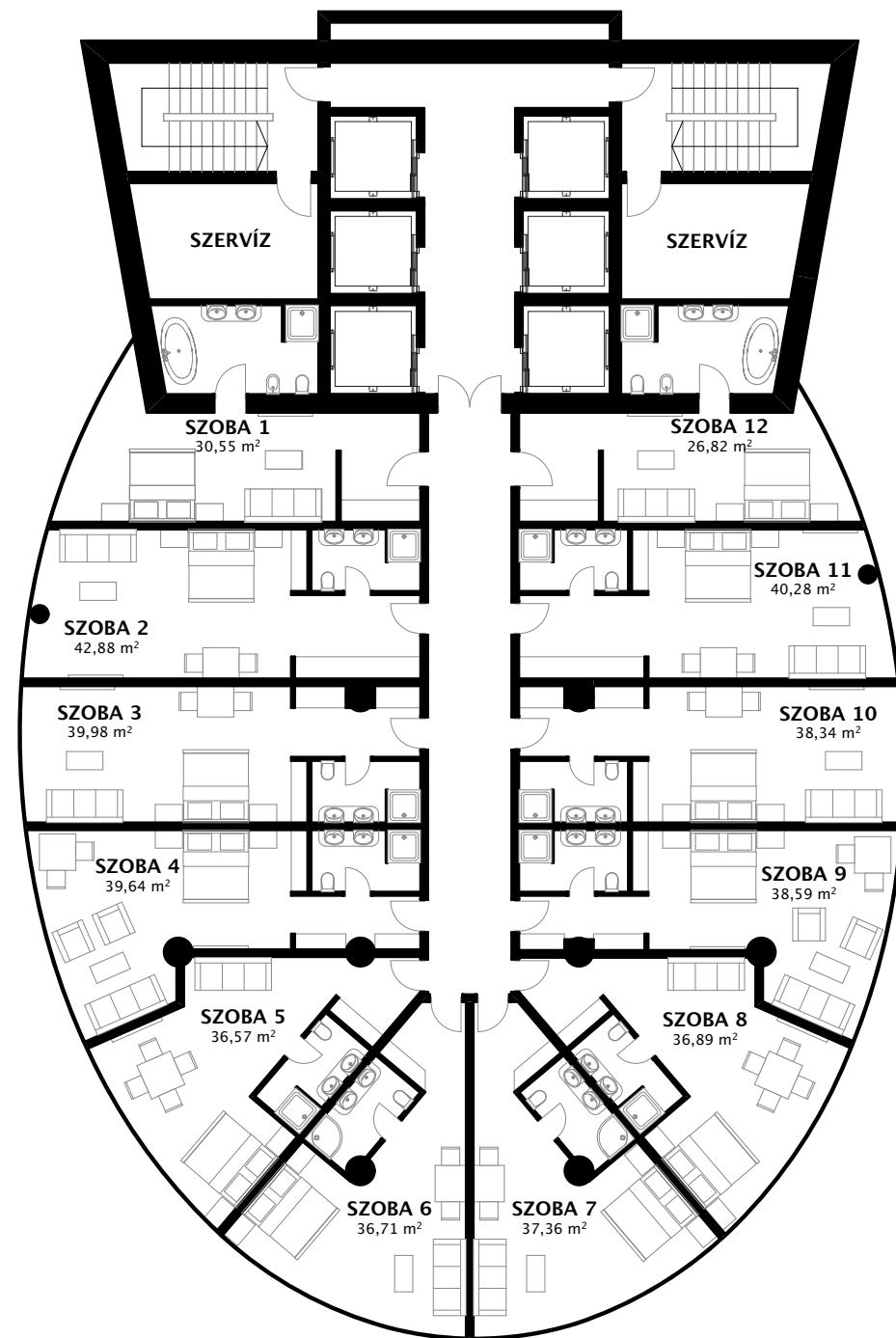


Hasznos terek: 610 m²
Kiszolgáló terek: 105 m²

Összesen: 715 m²

METROPOLITAN TOWER

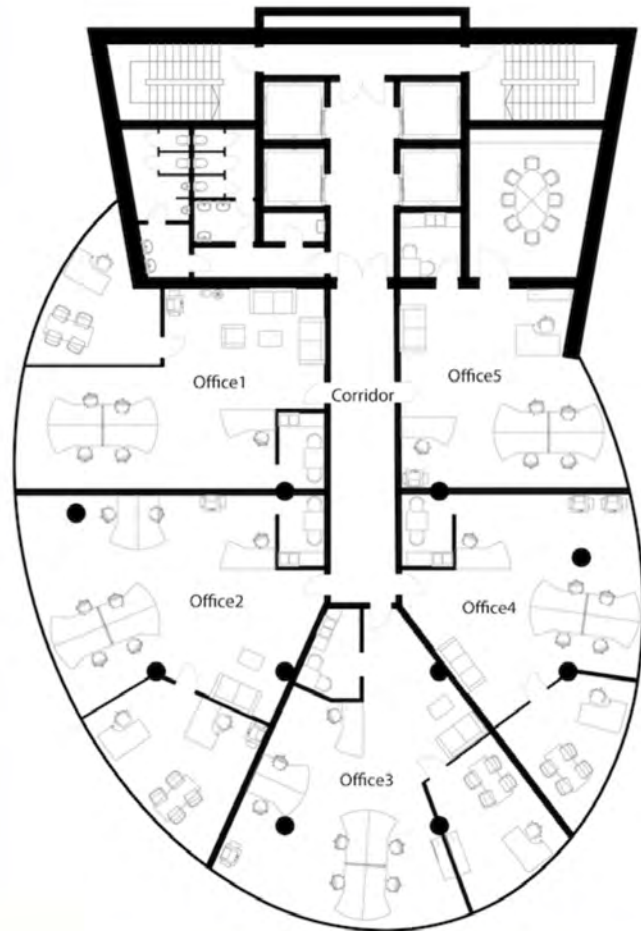
Bp. XIII. Váci út, hrsz. 27815/9



Hasznos terek: 535 m²
Kiszolgáló terek: 140 m²
Összesen: 675 m²

METROPOLITAN TOWER

Bp. XIII. Váci út, hrsz. 27815/9



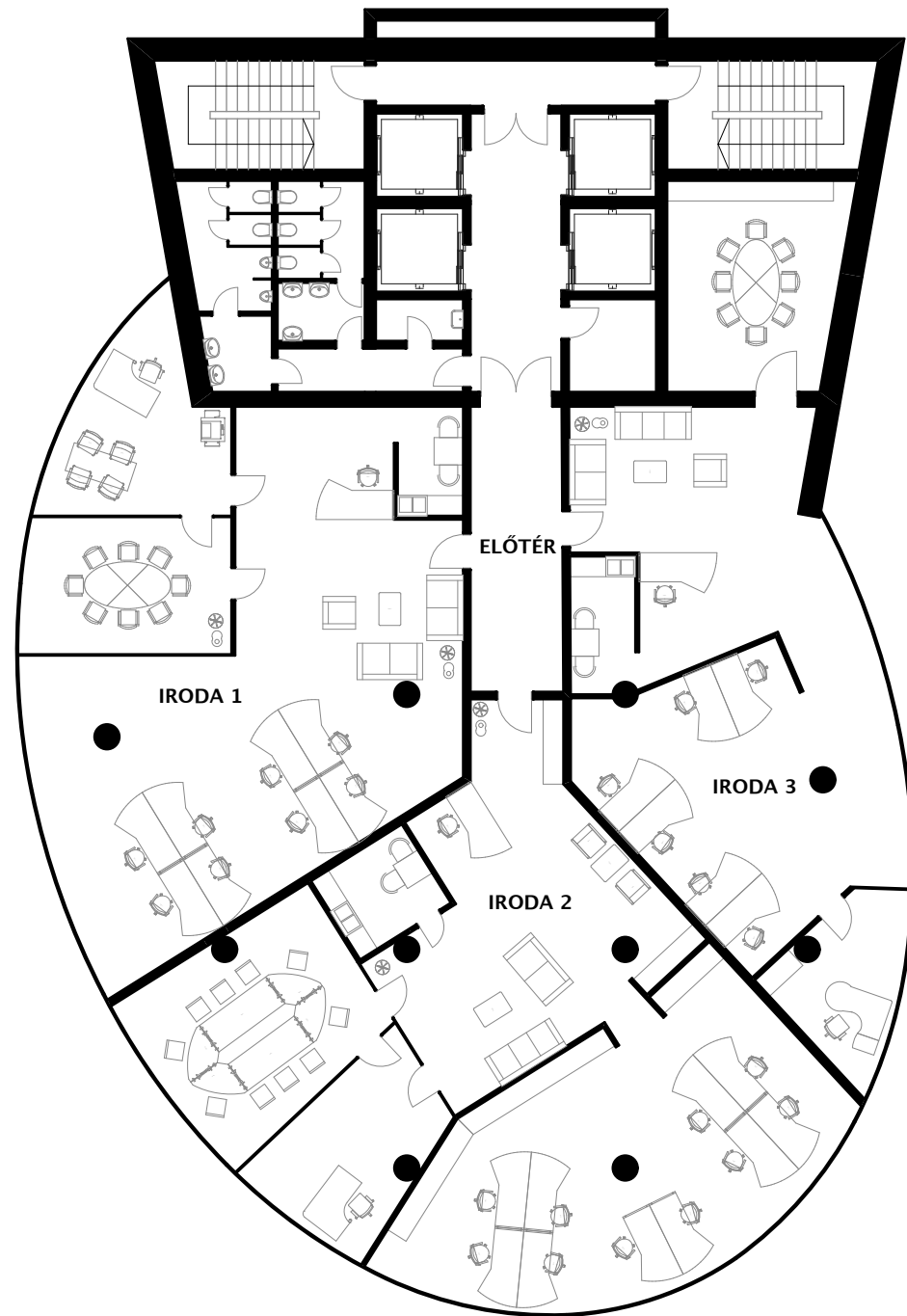
LIVING AREA	595 m ²
SERVICE AREA	110 m ²
TOTAL	705 m ²

Megrendelő: Metropolitan City Kft. 1137 Bp. Jászai Mari tér 6.
Tervező: Kovács Zoltán - Period Design Kft. 1136 Bp. Hegedűs Gyula u. 8.

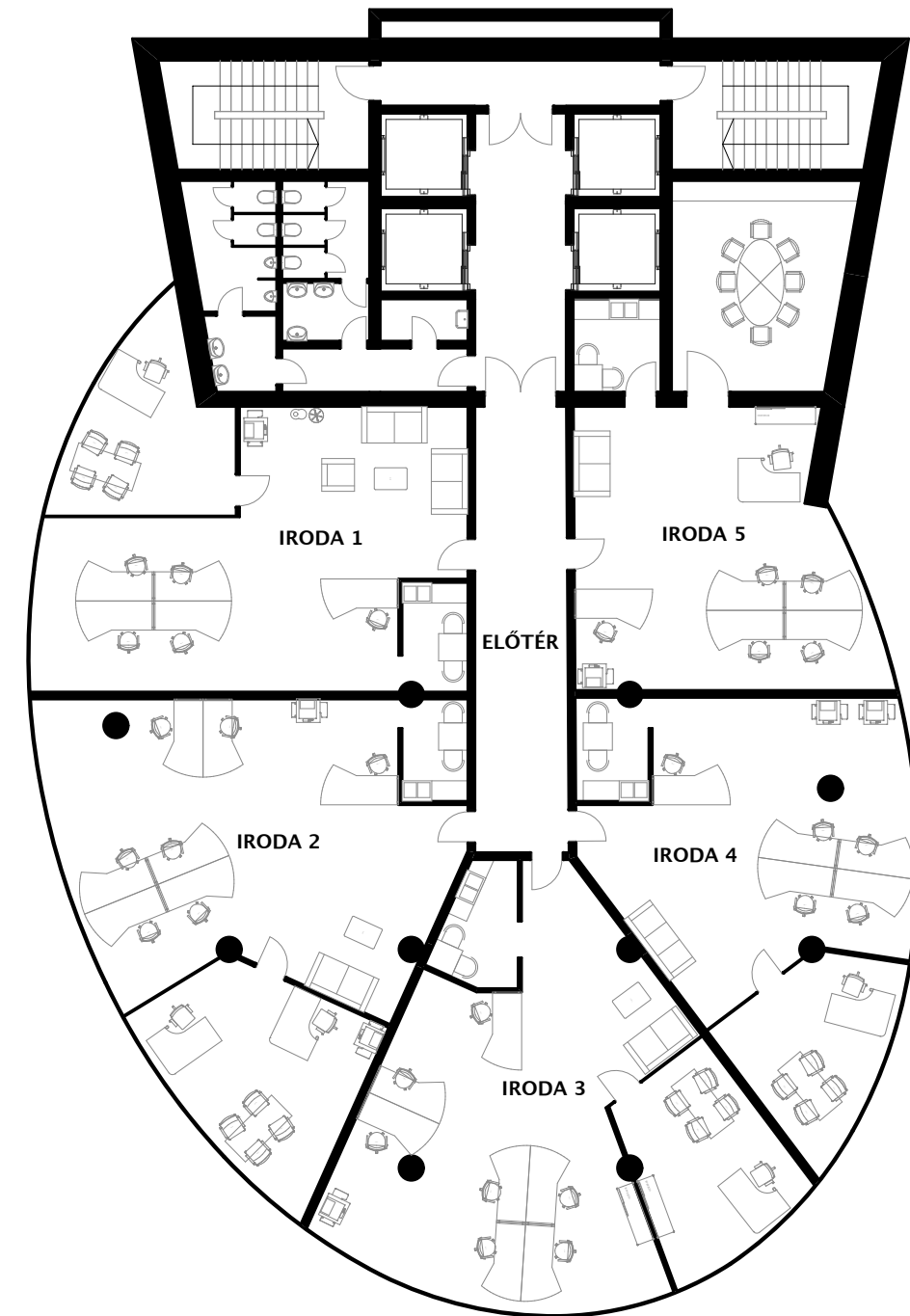
Office floor plan
M 1:200

METROPOLITAN TOWER

Bp. XIII. Váci út, hrsz. 27815/9



Hasznos terek: 595 m²
Kiszolgáló terek: 110 m²
Összesen: 705m²



Hasznos terek: 595 m²
Kiszolgáló terek: 110 m²
Összesen: 705 m²

METROPOLITAN TOWER

Bp. XIII. Váci út, hrsz. 27815/9



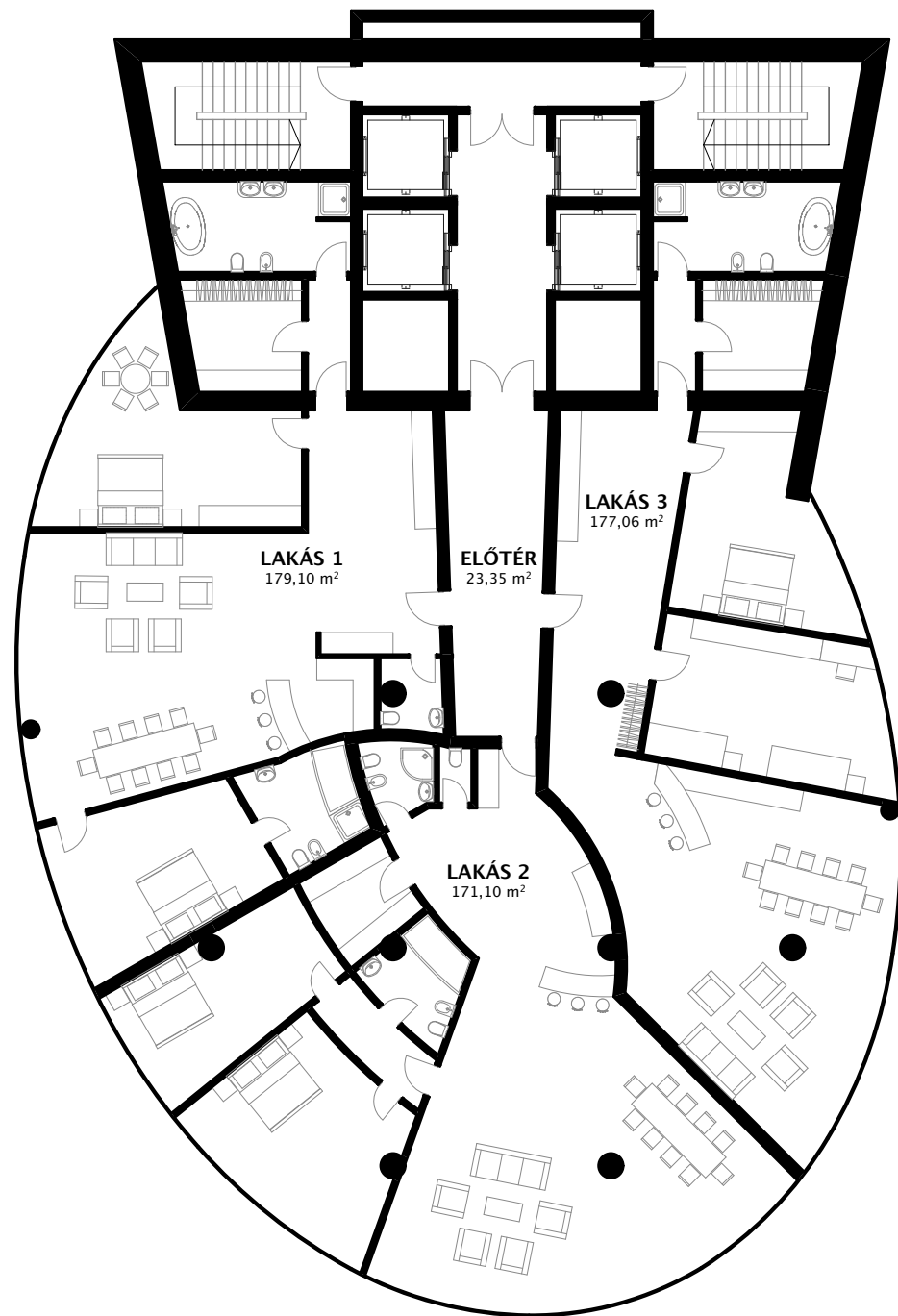
Penthouse private swimming pool



Wellness swimming pool

METROPOLITAN TOWER

Bp. XIII. Váci út, hrsz. 27815/9



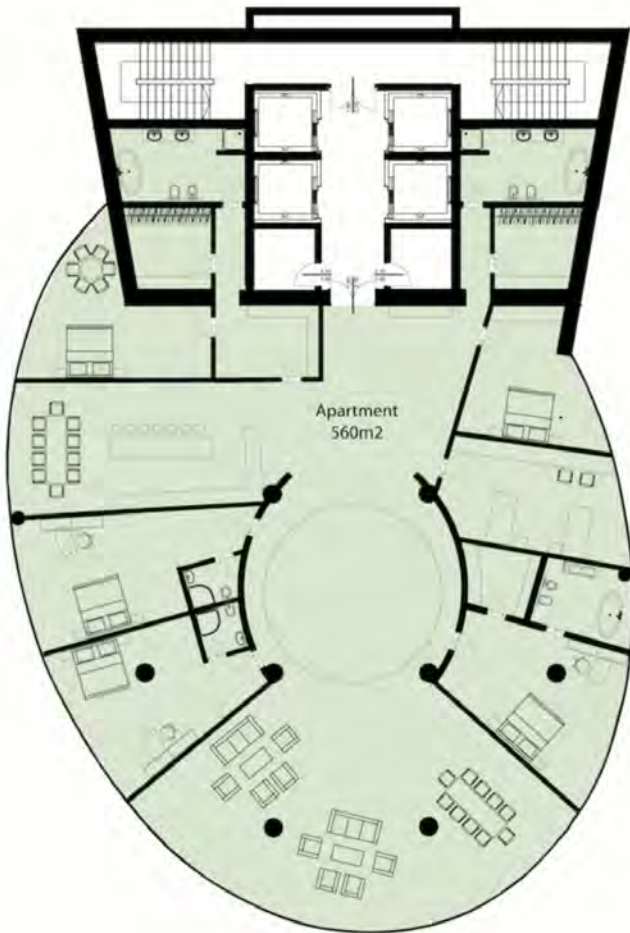
Hasznos terek: 590 m²
Kiszolgáló terek: 105 m²
Összesen: 695 m²

Megrendelő: Metropolitan City Kft. 1137 Bp. Jászai Mari tér 6.
Tervező: Kovács Zoltán - Period Design Kft. 1136 Bp. Hegedűs Gyula u. 8.

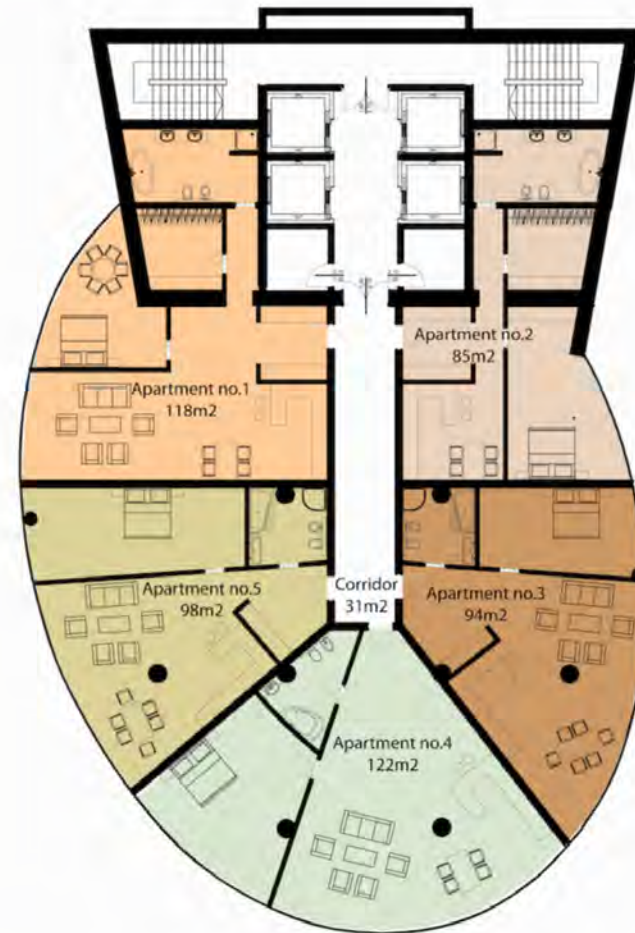
Hotel apartman alaprajz
M 1:200

METROPOLITAN TOWER

Bp. XIII. Váci út, hrsz. 27815/9



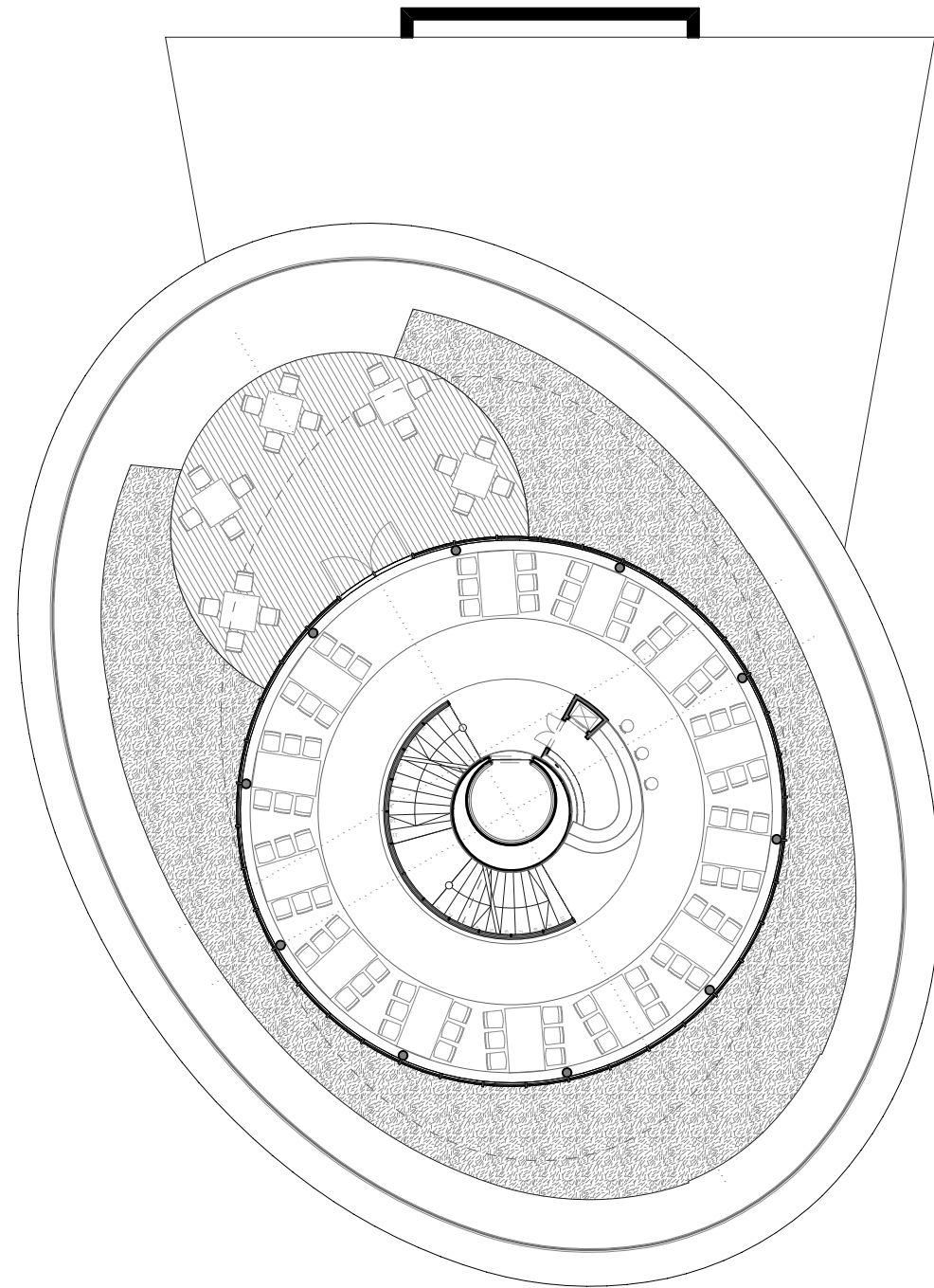
LIVING AREA	595 m ²
SERVICE AREA	110 m ²
TOTAL	705m ²



LIVING AREA	595 m ²
SERVICE AREA	110 m ²
TOTAL	705 m ²

METROPOLITAN TOWER

Bp. XIII. Váci út, hrsz. 27815/9



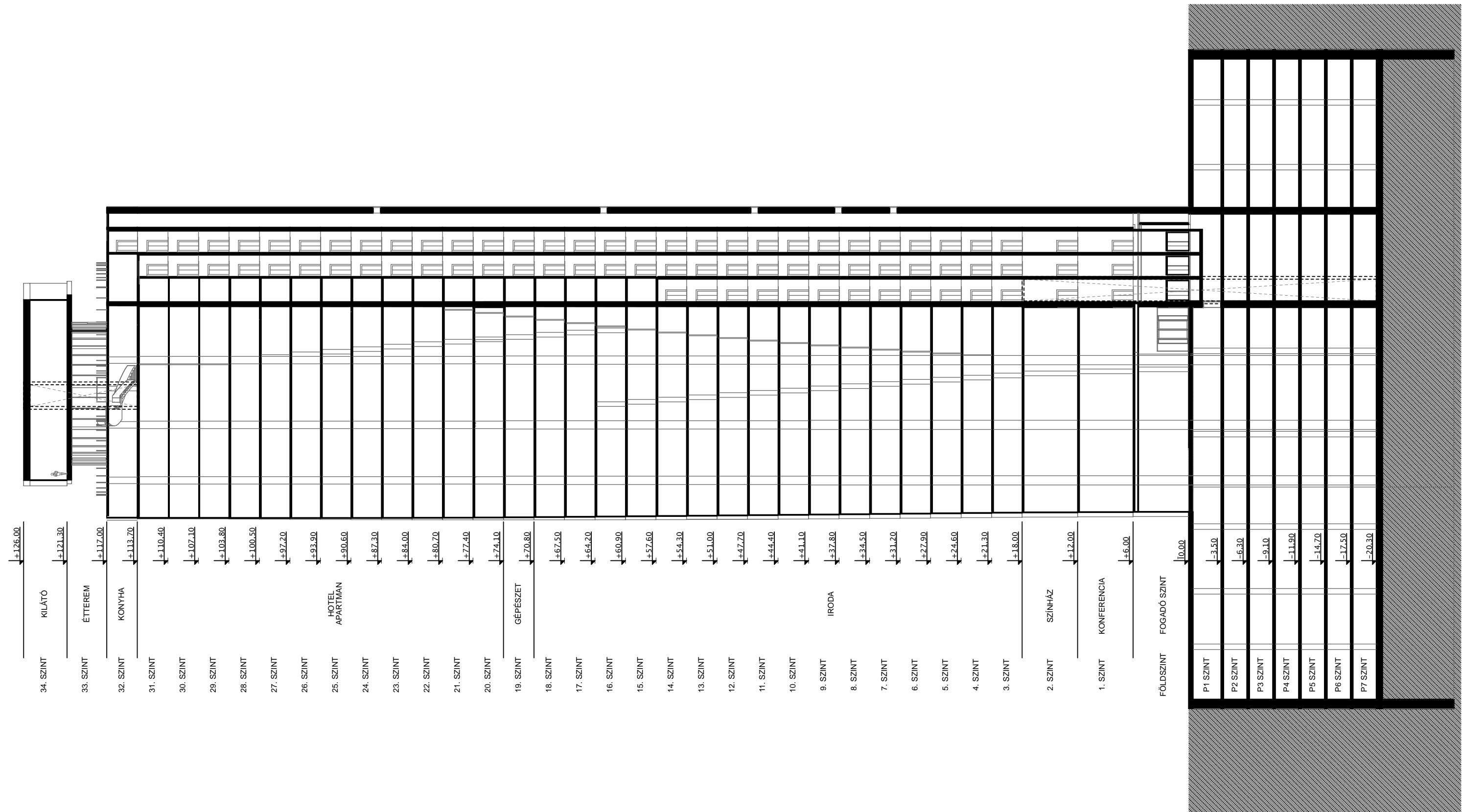
Étterem alapterület: 280 m²
Kiszolgáló terek: 90 m²
Összesen: 370 m²

Megrendelő: Metropolitan City Kft. 1137 Bp. Jászai Mari tér 6.
Tervező: Kovács Zoltán - Period Design Kft. 1136 Bp. Hegedűs Gyula u. 8.

Étterem szinti alaprajz
M 1:200

METROPOLITAN TOWER

Bp. XIII. Váci út, hrsz. 27815/9



Megrendelő: Metropolitan City Kft. 1137 Bp. Jászai Mari tér 6.
 Tervező: Kovács Zoltán - Period Design Kft. 1136 Bp. Hegedűs Gyula u. 8.

A - A metszet
 M 1:200